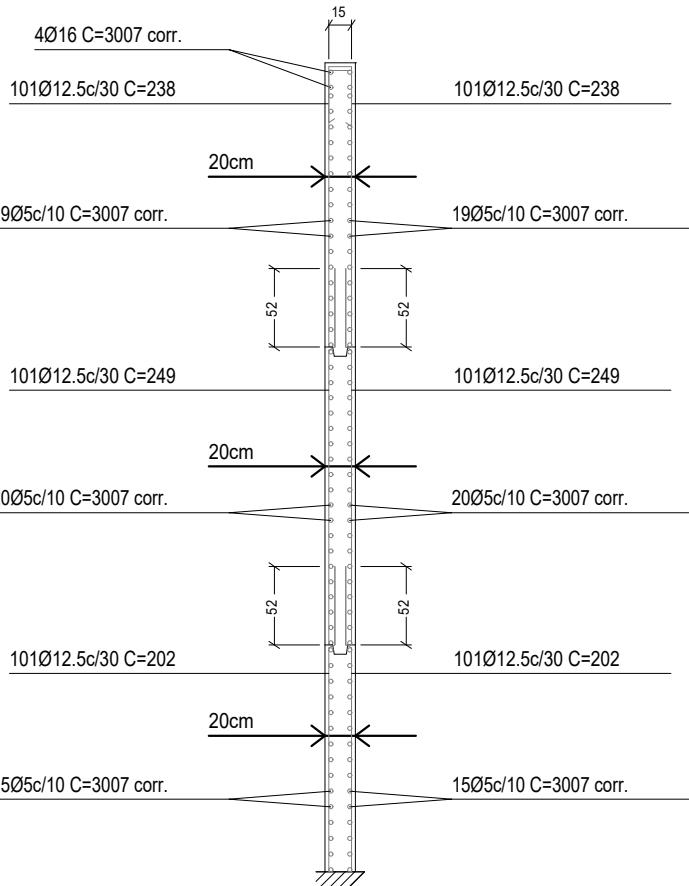
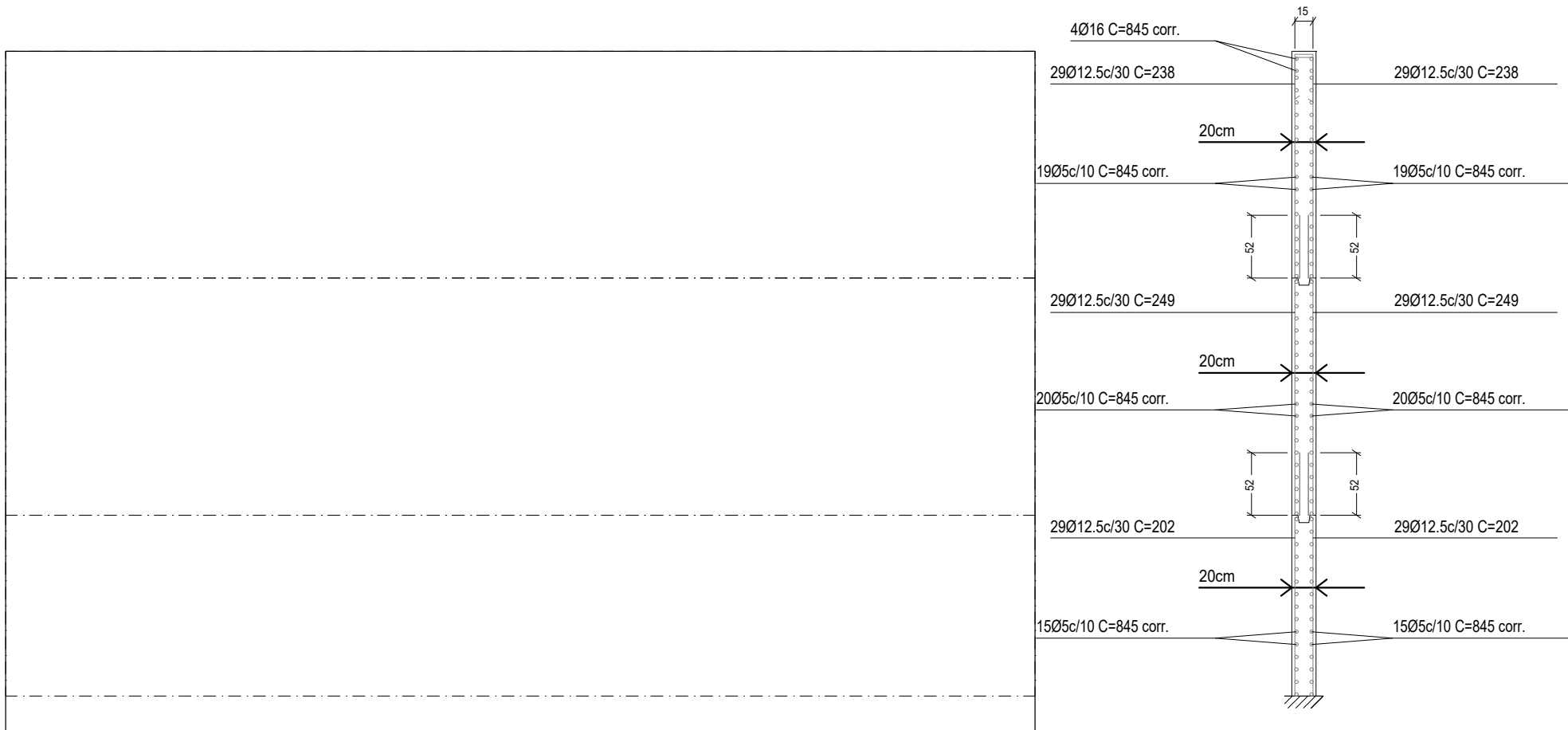




C45: Pisos 3 a 5

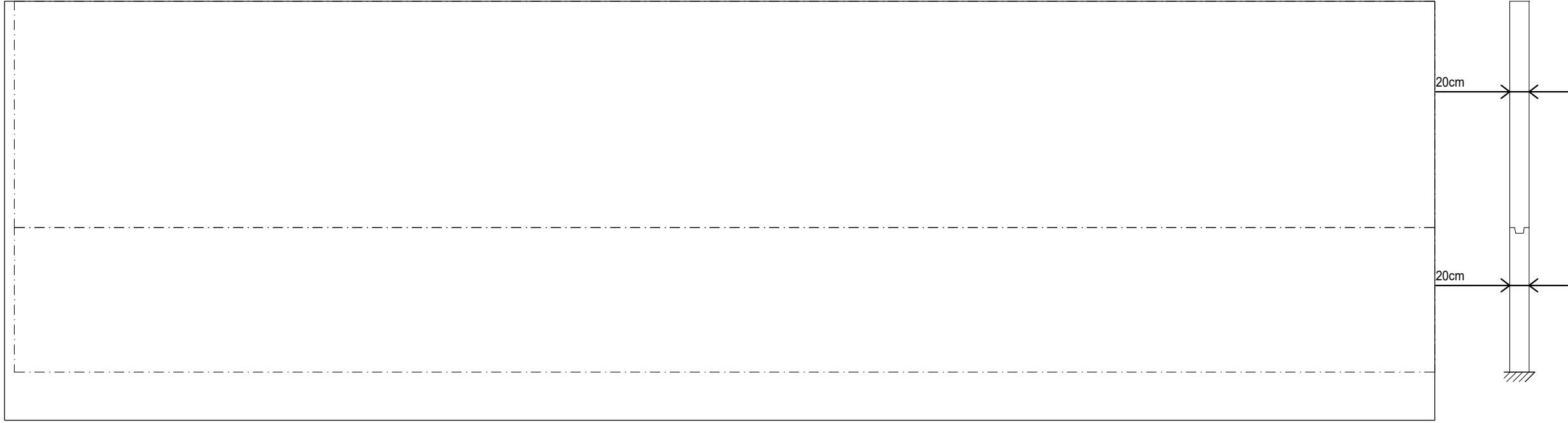


Ver detalhamento sapatas

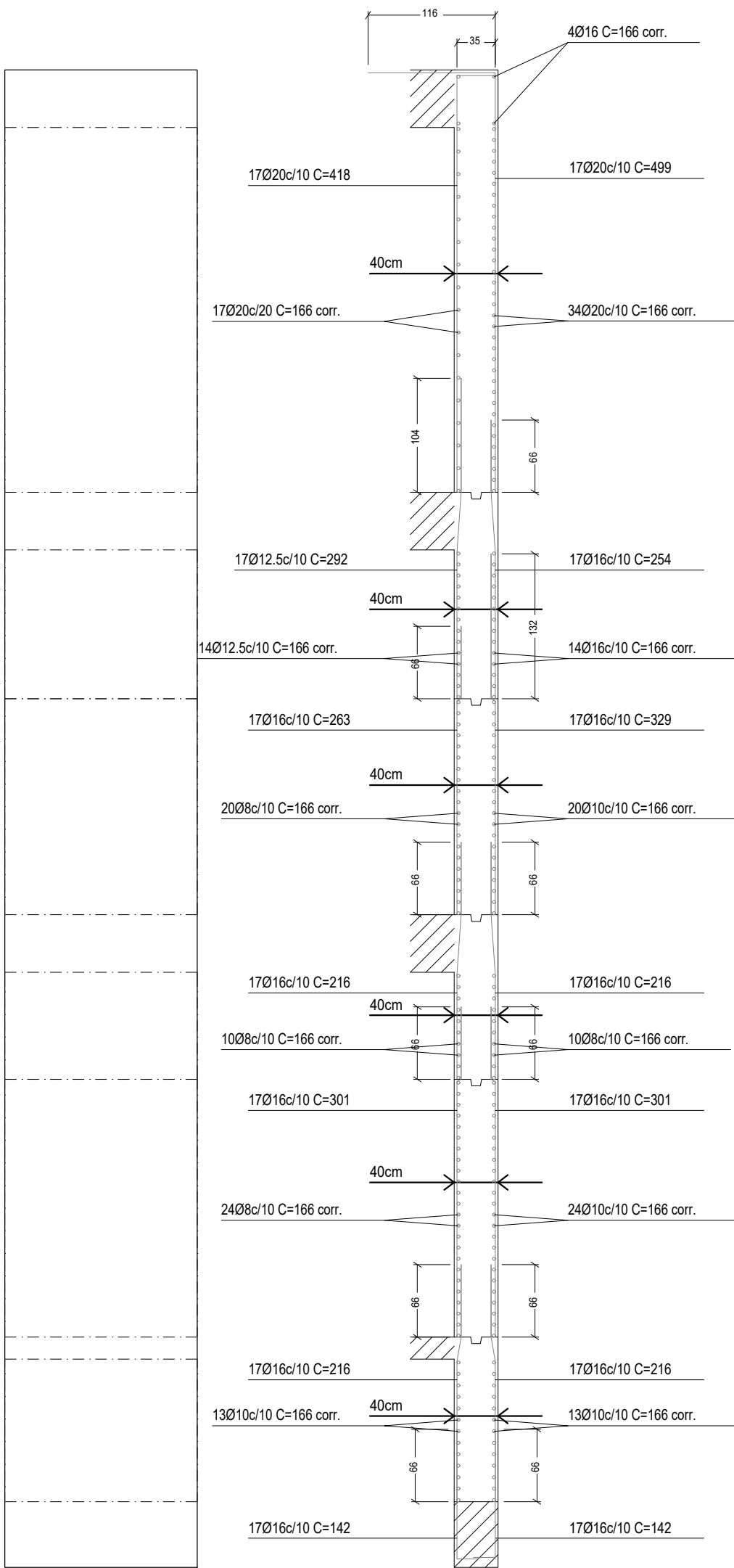


C46: Pisos 3 a 5

Ver detalhamento sapatas



C47: Pisos 1 a 2



Ver desenho de vigas.
C9: Pisos 1 a 6

Contina/Alv. C9 Piso 5
Transversais:
- Num. Ramos: 1
- Diâmetro: Ø8
- Esp. Vertical: 20 cm
- Esp. Horizontal: 20 cm

Contina/Alv. C9 Piso 4
Transversais:
- Num. Ramos: 1
- Diâmetro: Ø8
- Esp. Vertical: 20 cm
- Esp. Horizontal: 20 cm

Contina/Alv. C9 Piso 3
Transversais:
- Num. Ramos: 1
- Diâmetro: Ø8.3
- Esp. Vertical: 20 cm
- Esp. Horizontal: 20 cm

Contina/Alv. C9 Piso 2
Transversais:
- Num. Ramos: 1
- Diâmetro: Ø8.3
- Esp. Vertical: 20 cm
- Esp. Horizontal: 20 cm

Contina/Alv. C9 Piso 1
Transversais:
- Num. Ramos: 1
- Diâmetro: Ø8.3
- Esp. Vertical: 20 cm
- Esp. Horizontal: 20 cm

Contina/Alv. C9 Piso 0
Transversais:
- Num. Ramos: 1
- Diâmetro: Ø8.3
- Esp. Vertical: 20 cm
- Esp. Horizontal: 20 cm

Escala: 1:50
CAIÉRIAS_CAMARA
VEREADORES_FINAL
Não se detalham os reforços
locais das aberturas.

RESPONSÁVEIS TÉCNICOS:

COORDENADOR:
Arq. to Marlon Vinícius Lima,
CAU: A96639-8
RRT: 6574858

RESPONSÁVEL PELO PROJETO:
Eng. Civil Dario Nascimento
CREA: 5069979311
ART: 28027230180106426

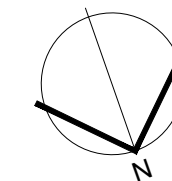
CONTRATADA:

INPLENITUS
Projetos, Gerenciamento e Fiscalização de Obras Ltda.
End.: Rua Tenente Negrão, 90 - 5º Andar - Itaim Bibi - SP
Fone +55 11 3739 - 4659
E-mail: inplenitus@inplenitus.com.br
Site: www.inplenitus.com.br



CLIENTE: CÂMARA MUNICIPAL DE CAIEIRAS

NORTE DE PROJETO



OBJETO: NOVA SEDE DA CÂMARA MUNICIPAL DE CAIEIRAS

ESCALA: INDICADO DATA: 01/2018

ENDEREÇO: AVENIDA MANUEL CARLOS GOMES - CENTRO, CAIEIRAS - SP

VERSÃO: 00 FORMATO: A1

FASE: PROJETO EXECUTIVO
ESTRUTURA

DISCIPLINA: EST FOLHA Nº: 49 / 56

ASSUNTO: MUROS
FOMAS E ARMAÇÕES